

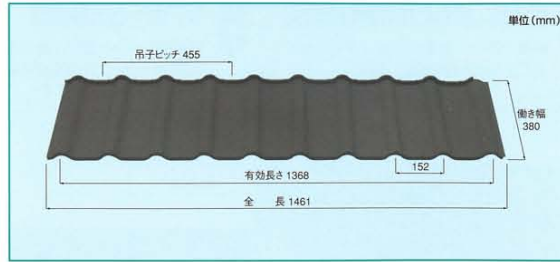
最新塗装技術が実現する新時代の金属成形瓦

エバル-7® かわら

標準仕様

板厚	0.4mm
原板幅	455mm
働き幅	380mm
有効長さ	1368mm
全長	1461mm
重量	約2.4kg/枚
1枚当り有効面積	0.519m ²
m ² 当り必要枚数	1.924枚/m ²
1坪当り必要枚数	6.349枚
吊子ピッチ	@455mm (3個/枚)
屋根勾配	25/100以上
使用原板	テラコット、タイムフロンGL、耐摩カラーGL

標準寸法



標準色

●ニスクカラーテラコット



テラコッタ

ブリック

モダン

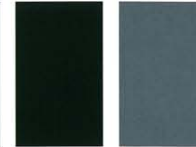
●耐摩カラーGL



No.640
耐摩ネオブラック

No.570
耐摩いぶし銀

●タイムフロンGL



TF02
ブラック

TF57
いぶし銀

注)印刷のため実物との色相は多少異なります。

使用上のご注意

1.運搬

製品の運搬や倉庫及び施工現場での搬入、搬出の際は、ワイヤーロープを直接掛けしないでください。

2.保管

屋内で梱包をしたままの状態でご保管ください。もし、やむを得ず野積みをする場合は、直接地面に置くことのないようにし、防水シート掛けをして長時間にならないようにしてください。もし、水濡れした場合は、速やかに成形し、乾燥させてください。成形品をきっちり積み重ねたまま水濡れさせることも禁物です。

3.取扱方法

銅板同士を過度に擦り合わせると、**エバル-7かわら**の表面塗装が硬いので、裏面塗装が表面にとられ汚れとなりますのでご注意ください。また、地面の上や凹凸のある所を引きずったり、銅板や尖った金具、鋭利な刃物を当てて疵やすり疵を入れないでください。

4.補修

万一誤って疵がついた場合は、専用補修塗料で補修してください。

5.成形加工

ベンダー加工、ロールフォーミング、プレス成形などの加工を行う場合、加工部の塗装が剥離しないよう緩やかな加工Rになるようご注意ください。また、寒冷時での加工は、加温加工を推奨します。

6.取付け金具

取付け金具には、ステンレス (SUS304) 製のボルト、ビス、リベット、釘などをご使用ください。

7.屋根勾配

屋根に施工する場合、水溜まり箇所ができないように屋根勾配にご注意ください。

8.下葺材との接合

防錆剤等で処理された木材または合板は、めっき鋼板及び塗装鋼板の耐食性に影響する場合がありますので、直接木材または合板に接触する部分 (軒先、けらば、棟包み、雨押え、降り棟、谷部等) には絶縁用下葺 (ルーフィング材又はプチルテープなど) で防錆して下さい。

9.施工上の注意

成形品を屋根上に乗せる場合、すべり落ちることがないように、すべり止めなどの処置をしてください。



和瓦の重厚感、洋瓦の温かみ、最新塗装鋼板のフレキシブルな表現力。

1 和風・洋風に調和する美しい屋根

和瓦の意匠性と、横葺屋根の自在なデザイン性を取り込んだ新時代の美しい金属屋根です。

2 地震に強く、雨風にも強い

重さは瓦屋根の1/10。しかも本体を吊子で頑丈に固定していますので、地震によるズレ落ちや、割れ、風雨による剥がれが起こりません。また、水密性にも優れた構造です。

3 施工性に優れ、経済的

ガルバリウム鋼板をベースにした高級鋼板、タイムフロンGL・耐摩カラーGLを使用しますので、いつまでも強く、美しい屋根を保持します。

4 耐久性に優れた高級鋼板を使用

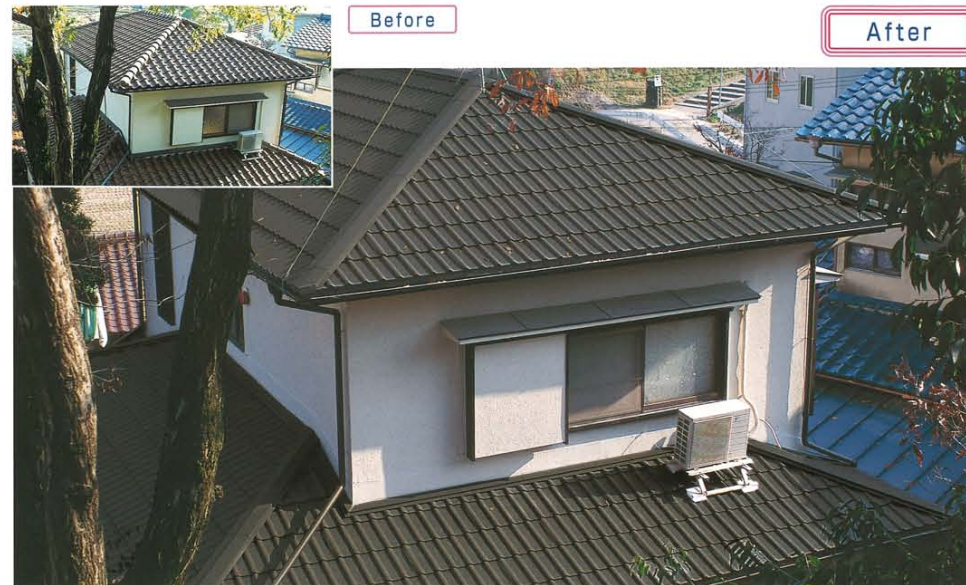
軽量で取扱いやすく、スピーディーな工法で工期を大幅に短縮します。

5 リフォームにも最適

既設のスレート瓦や瓦葺屋根などのリフレッシュに、元の屋根を剥がさずにその上から施工できます。

6 充実した純正部品

豊富なバリエーションを誇る純正部品はもちろん、窯変調のグラデーションを施したニスカカラーテラコット仕様の専用部品も充実しています。



専用部品

(原板：ニスカカラー **テラコット** 仕様) ※下記専用部品以外は(エパールーフかわら)純正部品からご選択下さい。単位(mm)

袖瓦スター RK-70(右) RK-71(左) 	袖瓦 RK-72 	袖瓦下地材 RK-73 	袖瓦捨板 RK-74
シールブロック(発泡EPTゴム) RK-17 	棟カバース RK-75 	棟止めS RK-76 	棟止めL RK-77
棟止めG RK-78 	剣先 RK-79 	棟下地S RK-80 	棟下地L RK-81
棟水切S RK-82 	棟水切L RK-83 	棟面戸T RK-84 	専用ビス RK-85

純正部品

単位(mm)

軒先唐草 RK-03 	軒先唐草(リフォーム用) RK-23 	側面捨板 RK-04 	けらば包み RK-06(左) RK-05(右) 	棟巴付海津塊 ER-112 	丸棟カバ(ER-113)
棟包み(露り棟兼用) RK-07 	降り棟剣先包み RK-08 	角棟三ツ又 RK-24 	棟面戸 RK-09 	谷樋 RK-10 	谷樋用金物 RK-11
けらばキャップ RK-13(左) RK-12(右) 	正面雨押え RK-14 	側面雨押え RK-16(左) RK-15(右) 	正面雨押え(リフォーム用) RK-25 	側面雨押え(リフォーム用) RK-27(左) RK-26(右) 	棟コーナ(ダイヤモンド) RK-20
けらば包みエンド RK-22(左) RK-21(右) 	吊子(断熱材なしタイプ) RK-01 	吊子(断熱材タイプ) RK-02 	雪止め金具(後付・羽根タイプ) RK-19 	雪止め金具(先付ケイタイプ) RK-47 	雪止め金具(先付、断熱タイプ) RK-48
断熱ブロック (耐熱発泡スチレンボード) RK-18 	シールブロック(発泡EPTゴム) RK-17 	ハイロービス RK-53 	ゴムシート(屋根上設置用緩衝材) RK-56 	役物カラー-SUSスクルー釘 RK-55 	ハイロービス RK-54